



BEAUTY CAROUSEL

DIGITAL | INNOVATIVE



PRODUKT
PRÄSENTATION

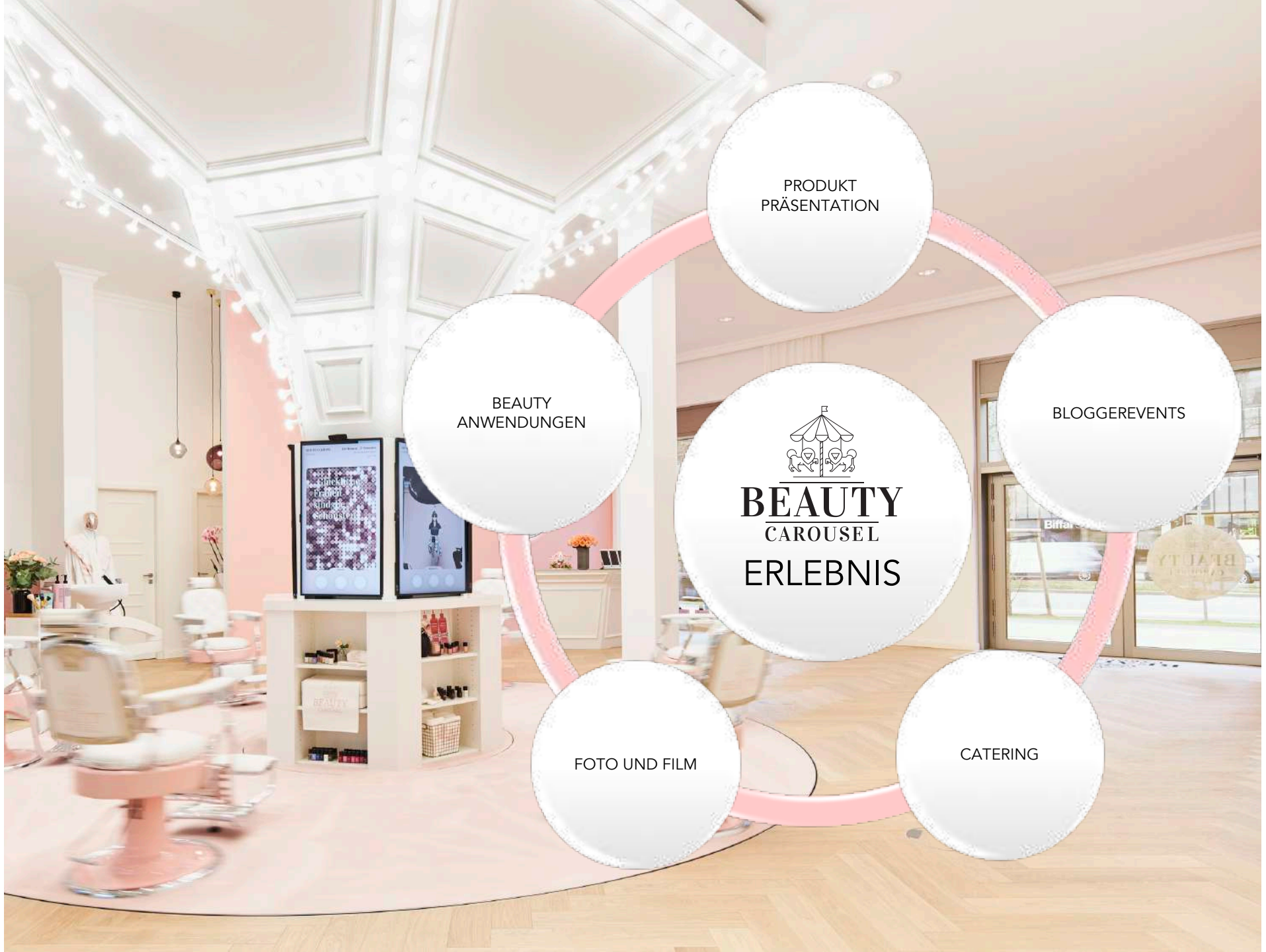
BLOGGEREVENTS


BEAUTY
CAROUSEL
ERLEBNIS

BEAUTY
ANWENDUNGEN

CATERING

FOTO UND FILM





ECKDATEN

200 qm barrierefreie Indoorfläche

Bis zu 100 qm barrierefreie

Outdoorfläche

4,50 m Raumhöhe

Karussell-Drehring

- mit oder ohne Bestuhlung
- variable
Geschwindigkeitsregelung
- links- und rechtsläufig
- Beleuchtung dimmbar und in
allen Farben möglich

COOPORATE MARKETING

Unsere 4 Präsentationssäulen können nach Ihren Wünschen dekoriert und mit Produkten oder Werbeinformation bestückt und sogar beleuchtet werden.



6 digitale Mirrorscreens ermöglichen sowohl das Abspielen Ihrer cooperate Werbevideos- und Bilder, als auch die Option der Spiegelfunktion.



FEATURES

Ein absolut herausragendes Highlight ist unsere Hollywoodschaukel, die ein beliebtes Motiv für Foto- und Videoaufnahmen darstellt.

Unsere erweiterte Make-up Area bietet zusätzlichen Platz zum:

Stylen,

zur Präsentation ihrer Produkte oder Integration von verschiedenen Anwendungen durch unsere- oder ihre Stylisten.

Die 3 x 4,5m große Freifläche mit wechselbaren Hintergrund ist perfekt für Shootings aller Art.



KÜCHENAUSSTATTUNG

Kücheninsel mit Kochfeld inkl. integrierten Dunst-
abzug, zwei Kaffeevollautomaten, einem Dampf-
garer, einer Spülmaschine, einer Waschmaschine,
zwei Trocknern, einem Kühl- und Gefrierschrank mit
Eiswürfelfach aus der Bosch Black Line Serie 2019



CATERING

Sie haben sowohl die Möglichkeit Ihren eigenen
Caterer zu beauftragen, als auch auf unsere
Kontakte zurückzugreifen.

Kaltes Buffet, warme Speisen und sogar "Life-
Cooking" sind optional realisierbar.



TECHNISCHE DATEN

- WIFI vorhanden
- Karussell-Monitore individuell bespielbar
- Optional Beamer für Präsentationen
- Sonos Soundanlage mit Verbindung zu Spotify
- 3 Integrierte Handy- und Tablet - Ladestationen
- Digital gesteuertes Fußbad
- 8 Bodentanks mit je 3 Stromanschlüssen a 16 Ampere

LAGE | UMGEBUNG

Das Beauty Carousel (Leopoldstraße 154, 80804 München) ist von zwei Zugängen, Leopoldstraße und Innenhof Quartier, ebenerdig begehbar. In der Tiefgarage befinden sich **900 Parkplätze** sowie **Carsharing** und **Limosinenservice**.

Hotels

- Hyatt Andaz 50 m (ab 220,-€ / Nacht)
- Time House 500 m (ab 145,-/ Nacht)
- Flemmings 200 m (ab 90,-/Nacht)

Öffentliche Verkehrsmittel

- U-Bahn: 1000 m
- Bus: 100 m
- Straßenbahn: 100 m



RAUMPLÄNE

Mögliche Bestuhlungsvarianten

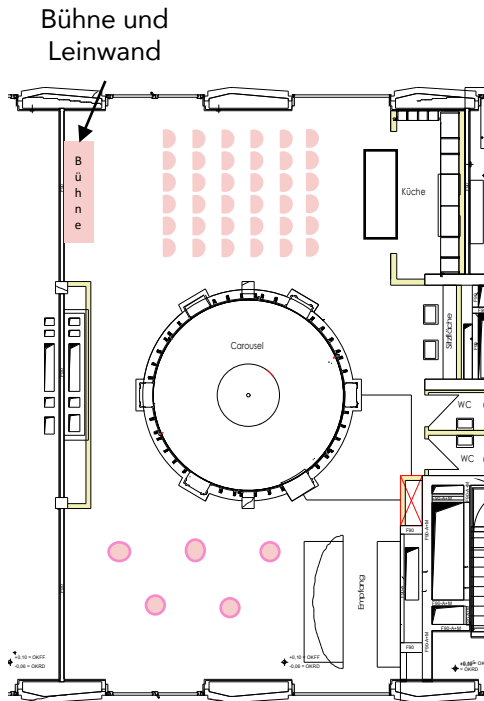
XXX PAX Reihenbestuhlung

XXX PAX Modenschau

XXX PAX Dinner

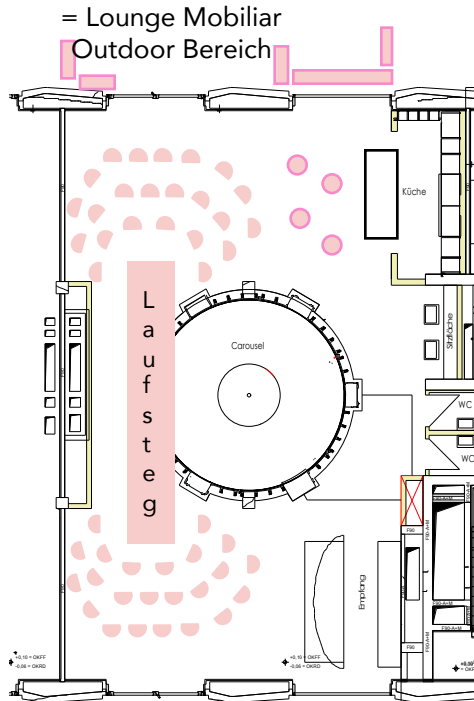
XXX PAX Stehempfang

Exemplarischer Plan 1 Reihenbestuhlung



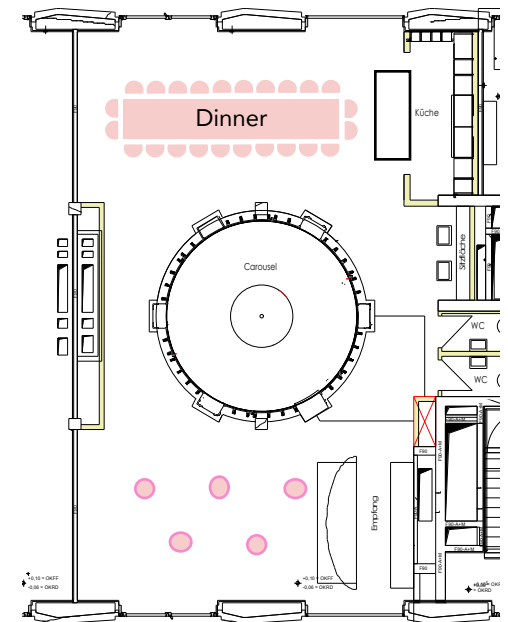
Eingang
Leopoldstraße 154, 80804 München

Exemplarischer Plan 2 Modenschau



Eingang
Leopoldstraße 154, 80804 München

Exemplarischer Plan 3 Dinner



Eingang
Leopoldstraße 154, 80804 München

● = Stehtisch

Achtung: Die Anzahl des Mobiliars ist exemplarisch und sollte korrigiert werden nach der tatsächlichen Größe/Kapazität.

KOSTENÜBERSICHT

Raummiete

- 3.500 EUR pro Tag
- 200 qm Indoorfläche und bis zu 100 qm Outdoorfläche
- Mietzeitraum jeweils von 7:00 Uhr bis 23:30 Uhr
- Bei Zusatzbuchung weiterer Tage, verringert sich jeder Folgetag um 20 %
- Stylingpersonal auf Anfrage

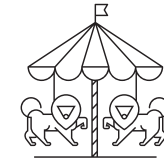
Nebenkosten (Strom, Wasser und Heizung)

- 150 EUR / Tag

Endreinigung

- Einmalig 300 EUR

Alle Preise verstehen sich zuzüglich der gesetzlichen Mehrwertsteuer.



BEAUTY CAROUSEL

Kontaktieren Sie uns mit Ihren Ideen.

KONTAKT

Carolin Skorbier

+49 162 939 20 83

event@beautycarousel.de